

PRIMA LED ECO

Corpo: policarbonato con elevato grado di resistenza agli urti grazie alla struttura rinforzata.

Schermo: policarbonato trasparente anti ingiallimento, stabilizzato ai raggi UV, stampato ad iniezione, autoestinguento ed infrangibile.

Dissipatore e piastra porta alimentatore: in lamiera di alluminio.

Moduli LED: alimentati a 450/460mA CRI>80, CCT 4000K.

Durata utile: 100.000h L80 B10 @ta25; 60.000h L80 B20 @tamax.

Alimentazione: 220/240V 50/60Hz con reattore elettronico, ripple free, SP system, Active PFC.

Sistemi di fissaggio: clips in acciaio inox fornite di serie per fissaggi diretti parete/soffitto o in sospensione.

Disponibile a richiesta:

- versione con ganci inox;
- kit di emergenza 1-3h SA interno (M20);
- driver dimmerabile DALI e 1-10V;
- cablaggio passante.

Housing: polycarbonate with a high level of impact resistance and reinforced structure.

Screen: transparent polycarbonate, against yellowing, UV stabilised, unbreakable self-extinguishing injected.

Cooling plate: aluminium sheet.

LED modules: 450/460mA CRI>80, CCT 4000K.

Expected lifetime: 100.000h L80 B10 @ta25; 60.000h L80 B20 @tamax.

Power supply: 220/240V 50/60Hz with electronic ballast, ripple free, SP system, Active PFC.

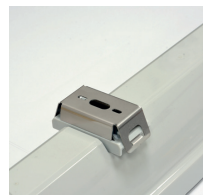
Mounting system: stainless steel clips supplied as standard, for direct wall/ceiling fixtures or suspended.

Available on request:

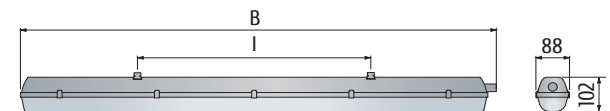
- stainless steel clips version;
- internal 1-3h maintained emergency (M20);
- DALI and 1-10V dimmable driver;
- through wiring.



Connettore ad innesto rapido IP68 per un'installazione immediata
IP68 fast connection plug for a immediate installation



Kit di fissaggio parete/soffitto e sospensione fornito di serie
Stainless steel suspension/ceiling hit supplied as standard



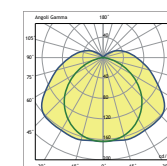
[mm]

COLORI DISPONIBILI Available colors
Grigio Gray



CODICE Code	CABLAGGIO Wiring	POTENZA Power(W)	FLUSSO NOMINALE Typical flux(lm)	FLUSSO NETTO Net output(lm)	CORRENTE Current(mA)	B (mm)	I (mm)	PESO NETTO Net weight(Kg)
129647.118	LED	10W	1720	1273	460	662	350	1,02
129647.136	LED	21W	3440	2546	460	1272	700	1,68
129647.158	LED	26W	4300	3182	460	1572	940	2,02
129647.218	LED	21W	3440	2546	460	662	350	1,03
129647.236	LED	42W	6800	5032	450	1272	700	1,70
129647.258	LED	53W	8500	6290	450	1572	940	2,03

code + DALI	Driver dimmerabile DALI DALI dimmable driver							
code + DIMM	Driver dimmerabile DIMM DIMM dimmable driver							
code + 01	Kit emergenza 1h 1h Emergency kit (escluso excluded 1x10W/2x21W M20 stdnd)							0,35
code + 03	Kit emergenza 3h 3h Emergency kit (solo per just for 53W - M20 stdnd)							0,54



LED 21W 3440lm